

- 430 pozemky KN
- řešené plochy
- osa komunikace
- ochranné pásmo komunikace III. třídy
- ochranné pásmo komunikačních kabelů
- komunikační kabel CETIN
- komunikační kabel Dial telecom
- komunikační kabel Net4Gas
- ochranné pásmo komunikačního vedení MO
- ochranné pásmo letiště Vodochody - MO

- výškové omezení staveb - MO
- nadzemní vedení NN
- nadzemní vedení VN
- nadzemní vedení VVN
- bezpečnostní pásmo plynovodu
- katodická ochrana plynovodu
- bezpečnostní pásmo katodické ochrany plynovodu
- plynovod VTL
- plynovod VVTL
- zaměření terénu

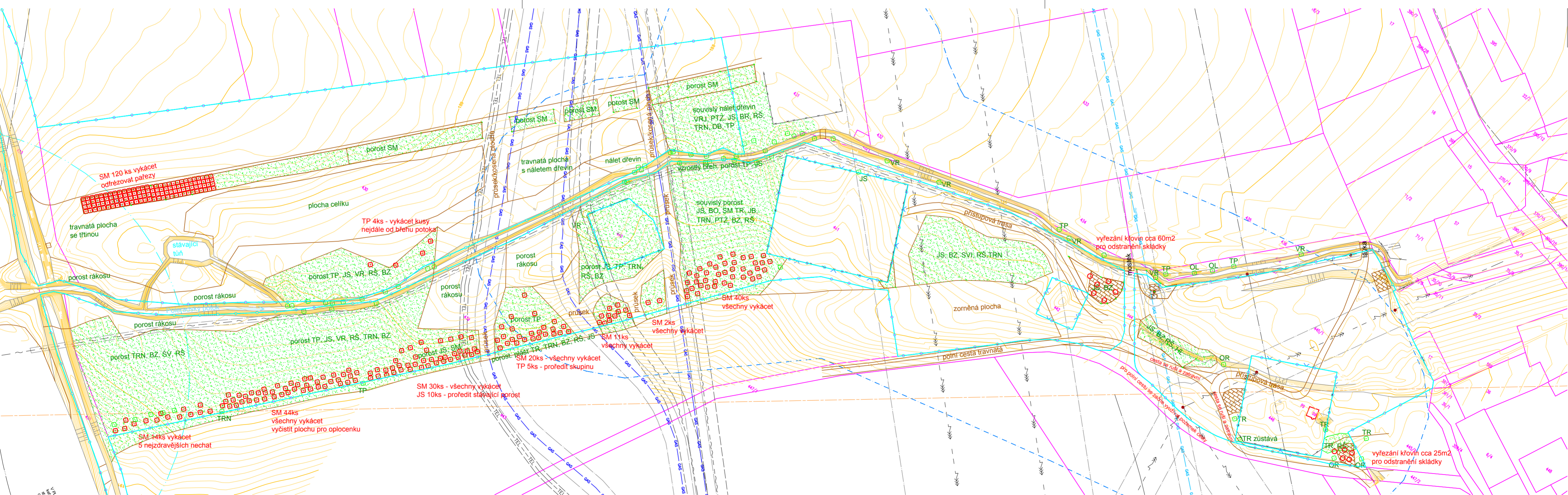
- PHO I. st.
- PHO II. st.
- ochranné pásmo technické infrastruktury
- vrstevnice hlavní a vedlejší (po 0,1m)
- hranice kultur stávající
- sloup nadzemního el. vedení
- stávající dřevina významná, zaměřená
- dřevina k odstranění
- souvislý stávající porost dřevin
- skládka odpadu k likvidaci

- TP topol (nejčastěji šedý)
- JS jasan ztepilý
- JS jasan ztepilý
- BZ bez černý
- RŠ růže šípková
- HL hloh
- SVI svída krvavá
- TRN slivoň trnka
- OL olše lepkavá
- TR třešňň ptačí
- OR ořešák královský
- BO borovice lesní
- SM smrk ztepilý
- PTZ ptačí zob obecný
- JB jablňň domácí
- VRJ vrba jva
- VR vrba (nejčastěji bílá)
- ŠV slivoň švestka
- DB dub zimní
- BR břza bílá

Výškový systém Bpv  
Souřadnicový systém: JTSK  
kótováno v metrech



ZODP.PROJEKTANT ING.H.TRŤILKOVÁ	VED.PROJEKTANT ING.H.TRŤILKOVÁ	VYPRACOVAL ING.K.FLOROVÁ	ZAKÁZ.ČÍSLO 18024	 <small>ATELIER FONTES, s.r.o. Křídlovická 19 603 00 Brno www.fontes.cz tlf +420 549 255 496</small>
KATASTR: POLERADY		KRAJ: STŘEDOČESKÝ		
POŘIZOVATEL: ČR-SPŮ, KPŮ PRO STŘEDOC. KRAJ, Pobočka Nymburk				STUPEŇ: DPS
AKCE	OZELENĚNÍ BIODORŮ LBK5, LBK 6 A BIOCENRA BC1 V K.Ú. POLERADY			DATUM: 5/2019
ČÁST	D. DOKUMENTACE OBJEKTŮ			ČÍSLO PARÉ
PRÍLOHA	D.2.4. SO-02 VEG. ÚPRAVY LBC1: STÁVAJÍCÍ DŘEVINNÉ POROSTY A ZÁSAHY V NICH			MĚRÍTKO 1:1 000



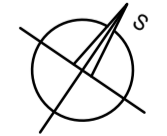
- 430 pozemky KN
- řešené plochy
- osa komunikace
- ochranné pásmo komunikace III. třídy
- ochranné pásmo komunikačních kabelů
- komunikační kabel CETIN
- komunikační kabel Dial telecom
- komunikační kabel Net4Gas
- ochranné pásmo komunikačního vedení MO
- ochranné pásmo letiště Vodochody - MO

- výškové omezení staveb - MO
- nadzemní vedení NN
- nadzemní vedení VN
- nadzemní vedení VVN
- bezpečnostní pásmo plynovodu
- katodická ochrana plynovodu
- bezpečnostní pásmo katodické ochrany plynovodu
- plynovod VTL
- plynovod VVTL
- zaměření terénu

- PHO I. st.
- PHO II. st.
- ochranné pásmo technické infrastruktury
- vrstevnice hlavní a vedlejší (po 0,1m)
- hranice kultur stávající
- sloup nadzemního el. vedení
- stávající dřevina významná, zaměřená
- dřevina k odstranění
- souvislý stávající porost dřevin
- skládka odpadu k likvidaci

- TP topol (nejčastěji šedý)
- JS jasan ztepilý
- JS jasan ztepilý
- BZ bez černý
- RŠ růže šípková
- HL hloh
- SVI svída krvavá
- TRN slivoň trnka
- OL olše lepkavá
- TR třešňň ptačí
- OR ořešák královský
- BO borovice lesní
- SM smrk ztepilý
- PTZ ptačí zob obecný
- JB jablňň domácí
- VRJ vrba jva
- VR vrba (nejčastěji bílá)
- ŠV slivoň švestka
- DB dub zimní
- BR břza bílá

Výškový systém Bpv  
Souřadnicový systém: JTSK  
kótováno v metrech



ZODP.PROJEKTANT ING.H.TRŤILKOVÁ	VED.PROJEKTANT ING.H.TRŤILKOVÁ	VYPRACOVAL ING.K.FLOROVÁ	ZAKÁZ.ČÍSLO 18024	 <small>ATELIER FONTES, s.r.o. Křídlovická 19 603 00 Brno www.fontes.cz tlf +420 549 255 496</small>
KATASTR: POLERADY		KRAJ: STŘEDOČESKÝ		
POŘIZOVATEL: ČR-SPŮ, KPŮ PRO STŘEDOC. KRAJ, Pobočka Nymburk				STUPEŇ: DPS
AKCE	OZELENĚNÍ BIODORŮ LBK5, LBK 6 A BIOCENRA BC1 V K.Ú. POLERADY			DATUM: 5/2019
ČÁST	D. DOKUMENTACE OBJEKTŮ			ČÍSLO PARÉ
PRÍLOHA	D.2.4. SO-02 VEG. ÚPRAVY LBC1: STÁVAJÍCÍ DŘEVINNÉ POROSTY A ZÁSAHY V NICH			MĚRÍTKO 1:1 000