

**Odesláno datovou zprávou na:**

IDDS: qv9a7qv (Obec Polerady)

**Oznámení o přerušení dodávky elektrické energie č. 110060926531**

Dovolte, abychom Vás informovali o plánovaném přerušení dodávky elektrické energie v katastru Vaší obce **dne 26. 3. 2024 od 7:30 do 15:30** v rozsahu uvedeném v příloze této zprávy.

Energetický zákon nám ukládá povinnost oznamovat plánovanou odstávku nejméně 15 dní před její realizací, tj. omezením nebo přerušením dodávek elektrické energie.

**Na základě uvedeného si Vás dovoluujeme požádat o součinnost při informování Vašich obyvatel zveřejněním přiloženého oznámení na úřední desce, internetových stránkách a případně i dalším způsobem v místě obvyklým.**

Přerušení dodávky elektrické energie je nutné z důvodu plánovaných prací na distribuční soustavě, které jsou nezbytné pro zajištění bezpečných a spolehlivých dodávek elektřiny.

Zasílání oznámení o plánovaných odstávkách e-mailem nebo SMS si může sjednat každý zákazník ke svému odběrnému místu jednoduše a zdarma na [www.cezdistribuce.cz/sluzba](http://www.cezdistribuce.cz/sluzba), popř. jsou tyto informace k dispozici také na [www.cezdistribuce.cz/odstavky](http://www.cezdistribuce.cz/odstavky), a to vždy nejpozději 15 dnů před konáním odstávky.

Děkujeme Vám za spolupráci a zveřejnění přiložených podkladů Vašim obyvatelům.

S pozdravem



Mgr. Ondřej Horák  
Vedoucí odboru Obsluha partnerů  
ČEZ Distribuce, a. s.



dne **26. 3. 2024** od **7:30** do **15:30** hodin

## Plánovaná odstávka zahrnuje tyto lokality:

### Polerady (okres Praha-východ)

č. p. 1, 2, 3, 15, 21, 27, 28, 29, 30, 34, 36, 38, 40, 41, 45, 47, 57, 58, 60, 61, 63-67, 78, 79, 80

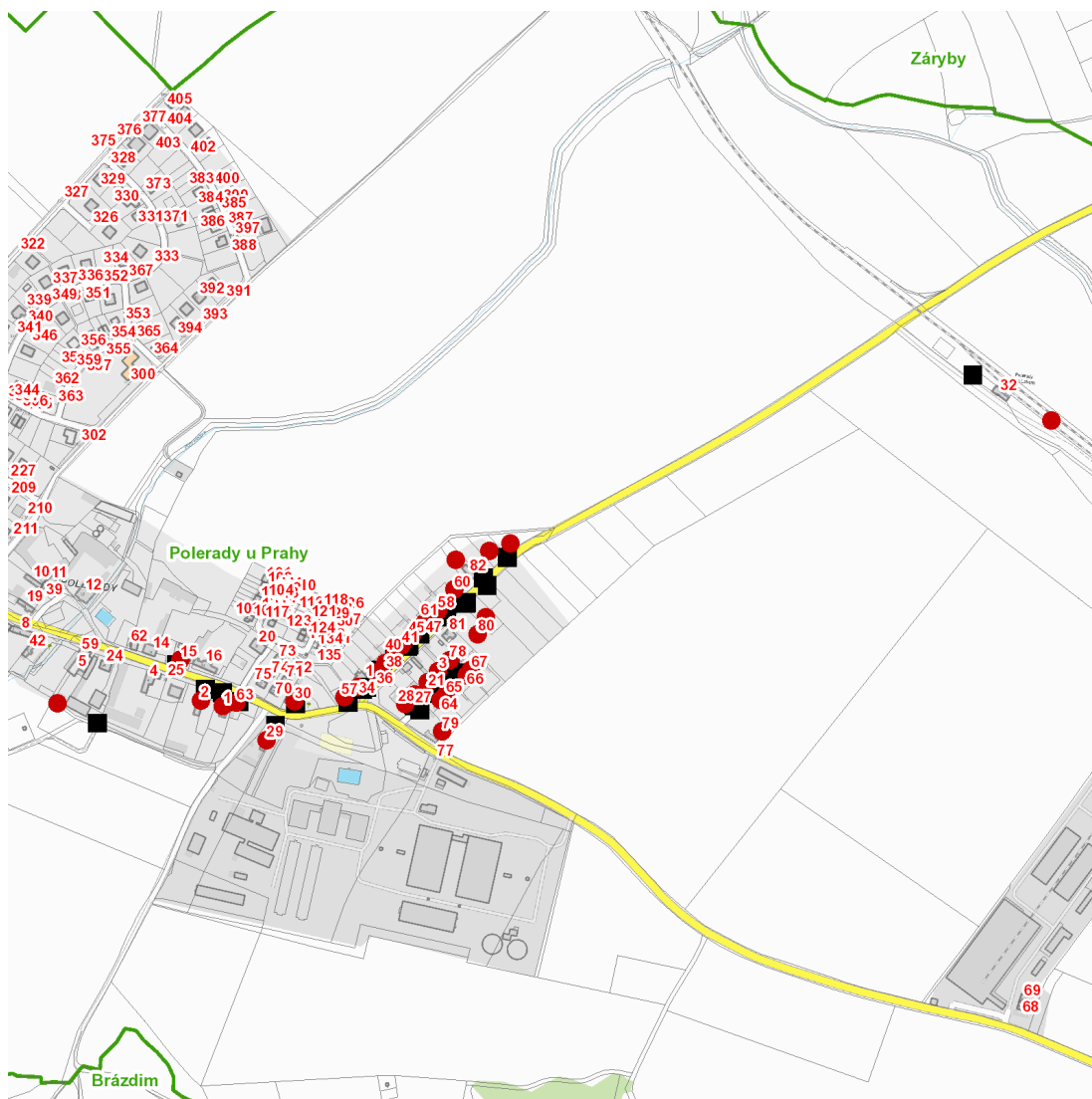
kat. území **Polerady u Prahy** (kód **725218**): parcelní č. 39/1, 165/19, 165/20, 165/21, 392/1, 513/2

## UPOZORNĚNÍ

Dotčené zařízení distribuční soustavy je nutné i v době odstávky považovat za zařízení pod napětím, a proto vás žádáme o dodržení všech zásad bezpečnosti a provedení opatření potřebných k zamezení případných škod na zdraví a majetku. | Provozovatelé výroben elektřiny jsou povinni zajistit přerušeni dodávky elektřiny z výroby do vypnutého úseku distribuční soustavy.

## NEJDE VÁM ELEKTŘINA...

**TIP:** Registrujte se zdarma na [www.cezdistribuce.cz/sluzba](http://www.cezdistribuce.cz/sluzba) a informace o odstávkách elektřiny budete dostávat e-mailem nebo SMS. U poruch zasíláme SMS s předpokládanou dobou obnovení dodávek. | Aktuální stav dodávek elektřiny na konkrétní adrese zjistíte snadno, rychle a bez registrace na portále **Bez Štávy** ([www.bezstavy.cz](http://www.bezstavy.cz)).

**dne 26. 3. 2024 od 7:30 do 15:30 hodin**

### Orientační mapový podklad odstávkou dotčených lokalit

#### VYSVĚTLIVKY

- – adresy dotčené odstávkou elektřiny
- – místa připojení k elektrické síti dotčená odstávkou

#### INFORMACE ZASLÁNA

IDDS: qv9a7qv (Obec Polerady)